

الـخـزـامـى
AL KHUZAMA



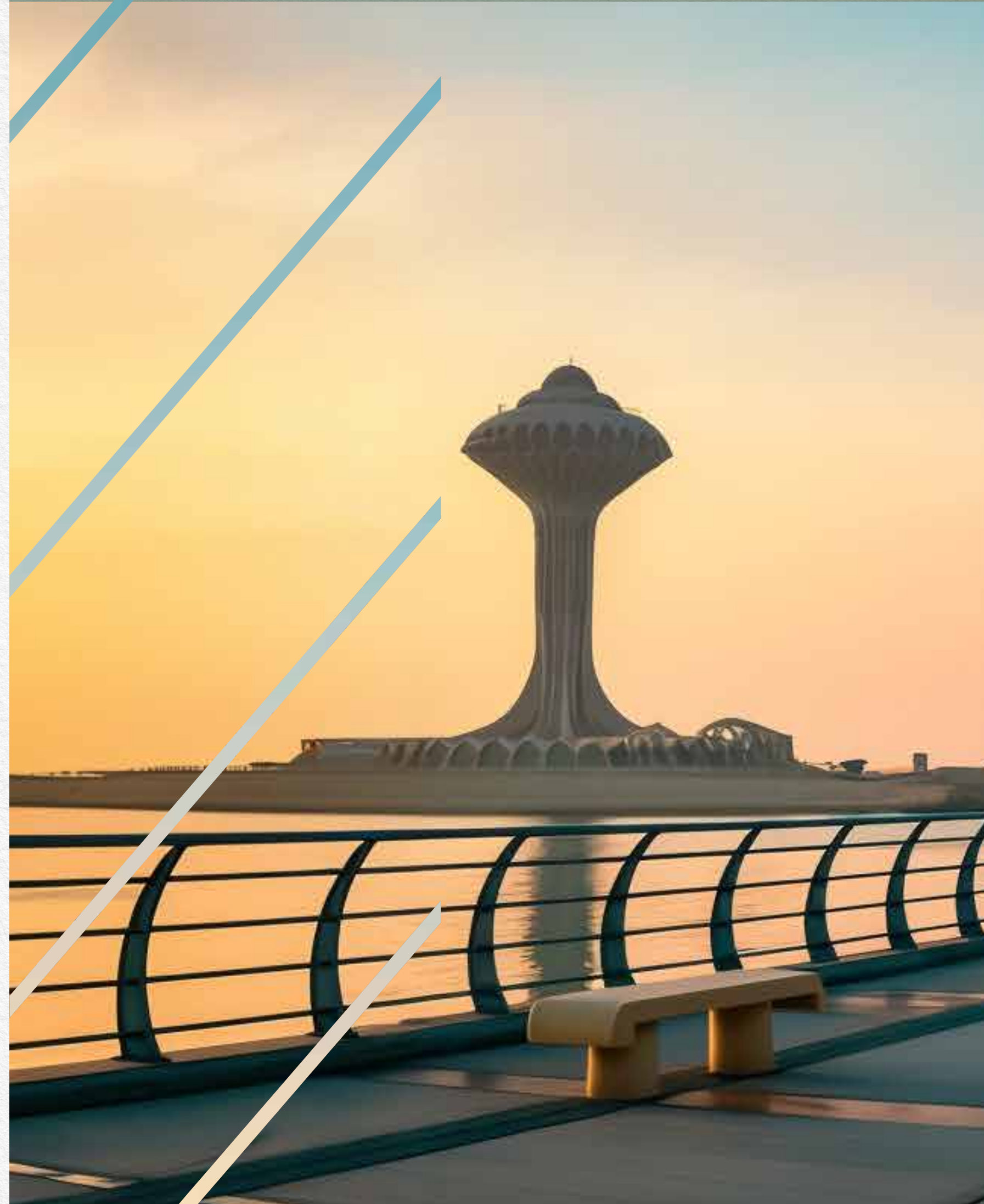
محيط يجمع أسباب السعادة

الخزامة
AL KHUZAMA



الخبر: مدينة الحياة العصرية

في الخبر، قلب المنطقة الشرقية النابض بالحياة، لا شيء تقليدي أو معتاد، من الأبراج التي تلامس السحاب حتى الرمال المتلألئة على شاطئ البحر. إنها المدينة العصرية التي يطيب فيها السكن والاستمتاع بالأوقات والأنشطة لجميع أفراد العائلة على مدار العام.

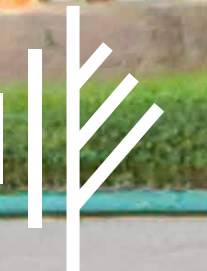


تخيل ما يبهجك

الخبر مدينة حديثة لا تنقصها المجمعات التجارية ومراكز التسوق، لكنها تتميز عن باقي المدن بأجوائها المرحية والمليئة بمباهج الحياة. فمن هنا في كورنيش الخبر على الواجهة البحرية، يمكنك مشاهدة برج المياح الرائع من جزيرته الاصطناعية، التي تطل على الشاطئ. أما شاطئ نصف القمر فهو المكان الذي يجب أن تذهب إليه إذا كنت ترغب في السباحة.

في الخبر أيضا لا يقتصر الأمر على الأنشطة الخارجية في الشواطئ والمنتزهات، إذ يمكنك زيارة عدد من الوجهات الشهيرة الأخرى مثل مركز سلطان بن عبد العزيز للعلوم والتكنولوجيا (SciTech)، الذي يضم حوض أسماك وشاشات تفاعلية وسينما IMAX، ومعرض أرامكو، وهو متحف متكامل يروي قصة النفط المثيرة للاهتمام في المملكة.

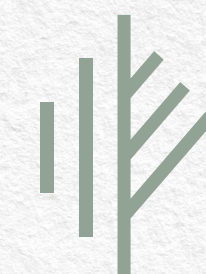
الخزامة
AL KHUZAMA





تجسيد مبتكر لحياة الرفاهية

الخزامى
AL KHUZAMA



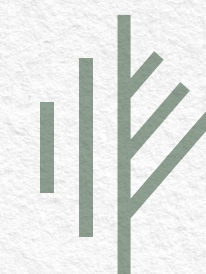


برج الخزامى

في حي الخزامى أحد أهم وأجمل أحياء الخبر يرتفع برج الخزامى السكني مطلاً على أهم شوارع المدينة القريبة من البحر بواجهاته البديعة وتصميمه الأنيق.

يقدم برج الخزامى أسلوب حياة عصرية متكاملة في مفهوم عقاري مبتكر يضم 54 وحدة سكنية ذات مواصفات فاخرة، بمساحة إجمالية تصل إلى 10,711 متر مربع، في موقع مهم، ومحيط حيوي يزخر بالخدمات المتميزة، ويتسم بالهدوء والألفة والرقي.

الخزامى
AL KHUZAMA





54
وحدة سكنية

2
مصاعد

تصميم
عصري

مواصفات
فاخرة



مساحات رحبة
تصل إلى 193.7 متر

7
أدوار



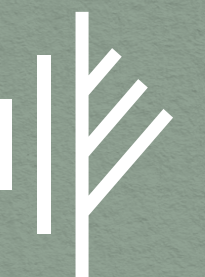
54
موقفا للسيارات

5 نماذج
للوحدات

موقع
جذاب

وجرة سكنية
تمنحك الأفضلية

الخزامة
AL KHUZAMA





عزز مكانتك باختيار موقعك

ستكون في المكان والوقت المناسبين لك دون تعقيد، حينما تجعل برج الخزامى بموقعه الفريد على طريق الملك خالد الملاصق لطريق جسر الملك فهد مسكنك الذي تنطلق منه كل يوم، سواء إلى عملك أو مدارس أبنائك، أو دوائر الخدمات ووجهات التسوق والترفيه المفضلة لديك.

الخزامى
AL KHUZAMA



كن أقرب لاحتياجاتك

24.5 كم

شاطئ
نصف القمر

18 كم

الخبير
مول

3.9 كم

مدرسة الخزامى
الثانوية (بنين)

22.4 كم

مركز
إثراء

17 كم

كورنيش
الخبير

17.2 كم

مجمع الدوائر الحكومية
أرامكو السعودية

400 متر

المدرسة الثانية والعشرون
الابتدائية بالخبير (بنات)

420 متر

حديقة
الخزامى

800 متر

مستشفى سليمان الحبيب
الجديد بالخزامى

480 متر

أسواق
التميمي

2.2 كم

مركز الخزامى
الصحي

3.6 كم

جسر الملك فهد
البحرين



جسر الملك فهد

طريق
الملك
عبدالعزیز

طريق مجلس التعاون

حديقة الخزامی
مدرسة الثانية والعشرون
الابتدائية - الخبر
التميمي
مركز الخزامی الصحي
مستشفى سليمان
الحييب - الخزامی

مدرسة الخزامی
الثانوية للبنين

الدانوب

بحيرة
النورس

شاطئ
العزیزية





الخزامة
AL KHUZAMA

اختر تفاصيل مسكنك



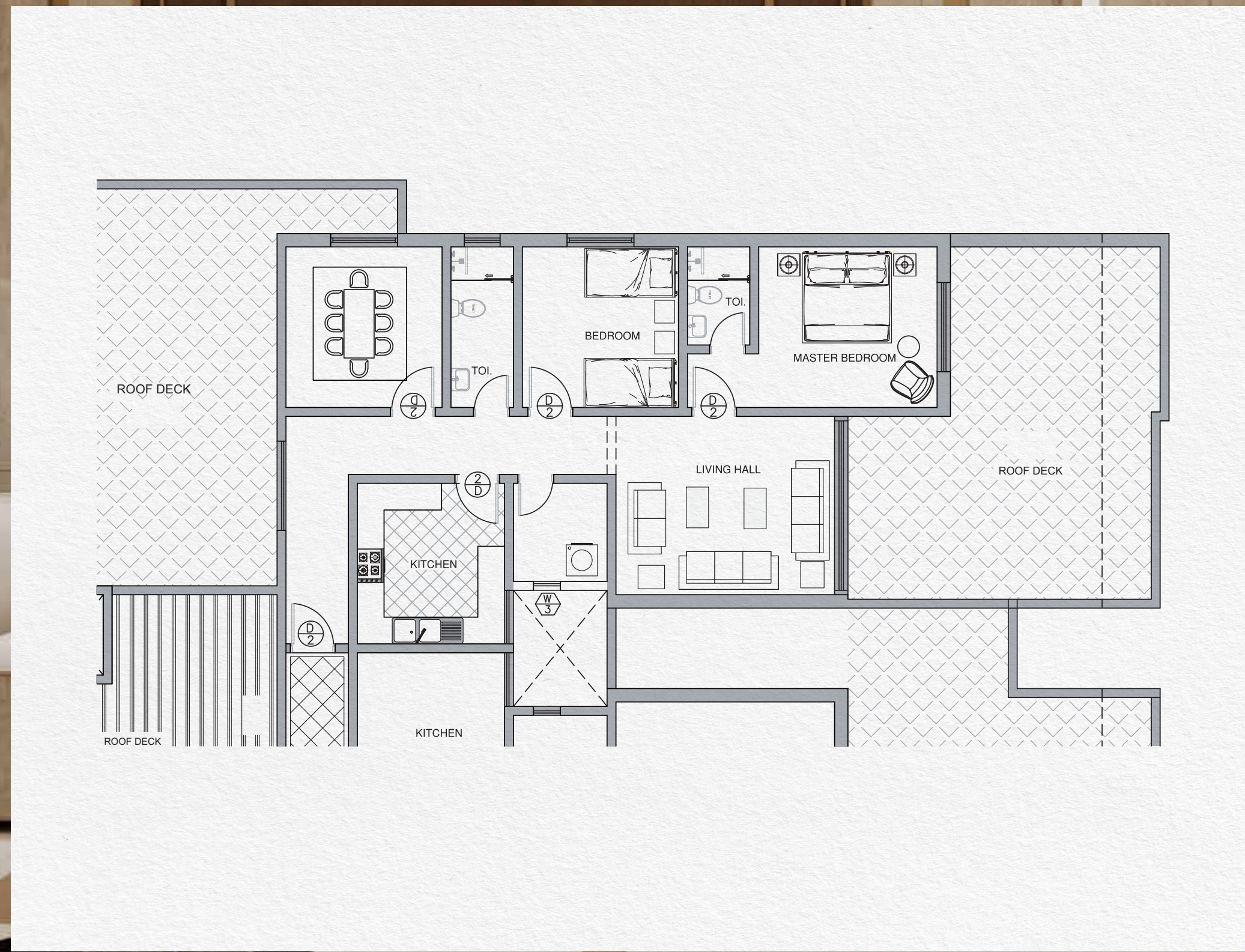
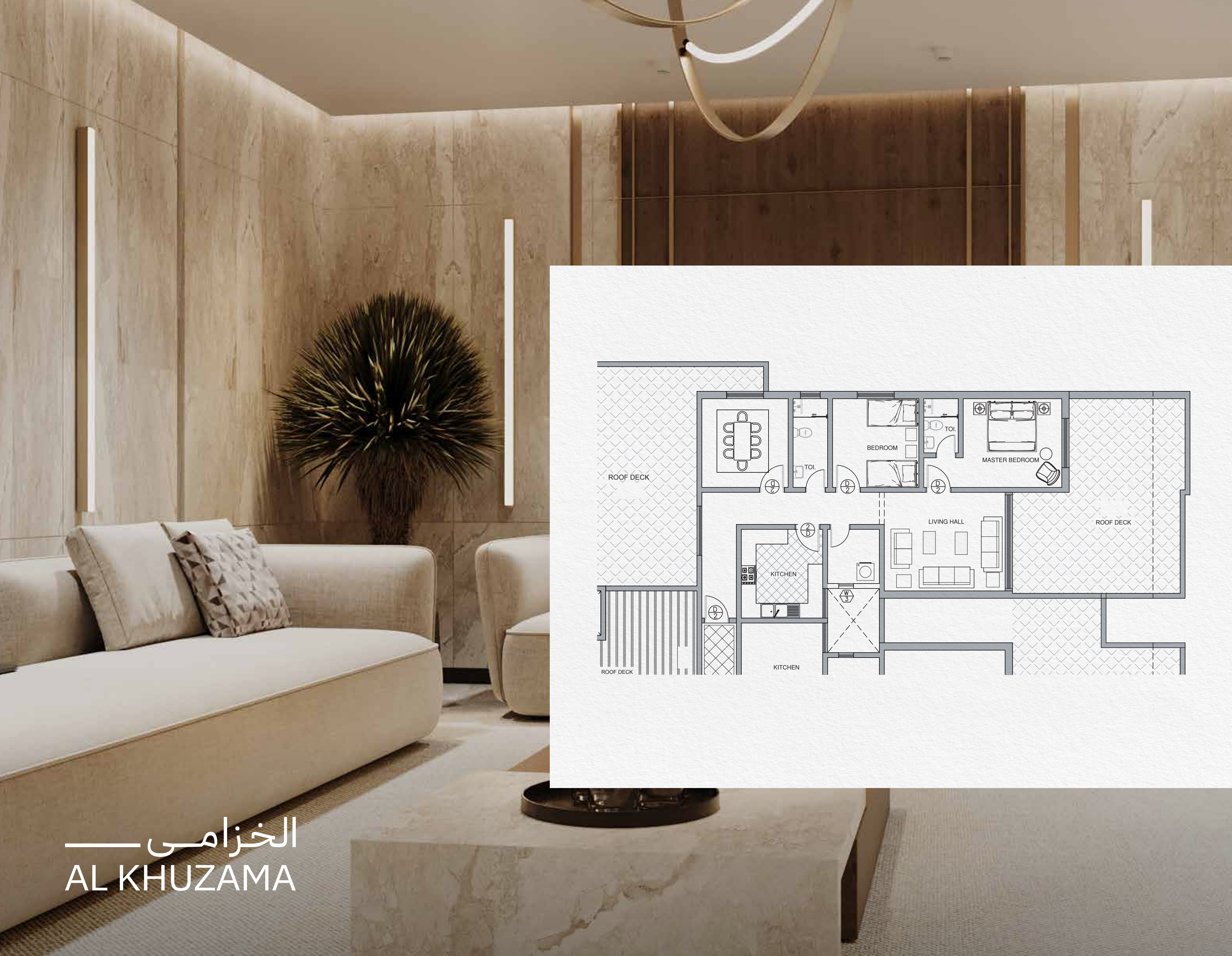
رکن لكل ذکرى

من وحي احتياجاتك ومتطلباتك، تم تصميم وحدات برج الخزامى السكنية بأعلى معايير الرفاهية، في سبيل تعزيز جودة حياتك.

اكتشف رحابة المساحات وأناقة التفاصيل في كل وحدة سكنية وفي كل زاوية منها، لأنها أبدعت لتضم بين جوانبها كل ذكرى جميلة في حياة العائلة. يضم برج الخزامى عدة خيارات بمساحات وعدد غرف مختلفة تناسب جميع متطلباتك.

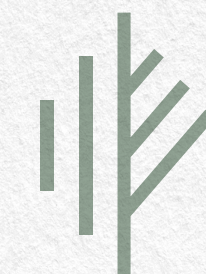
الخزامى —
AL KHUZAMA

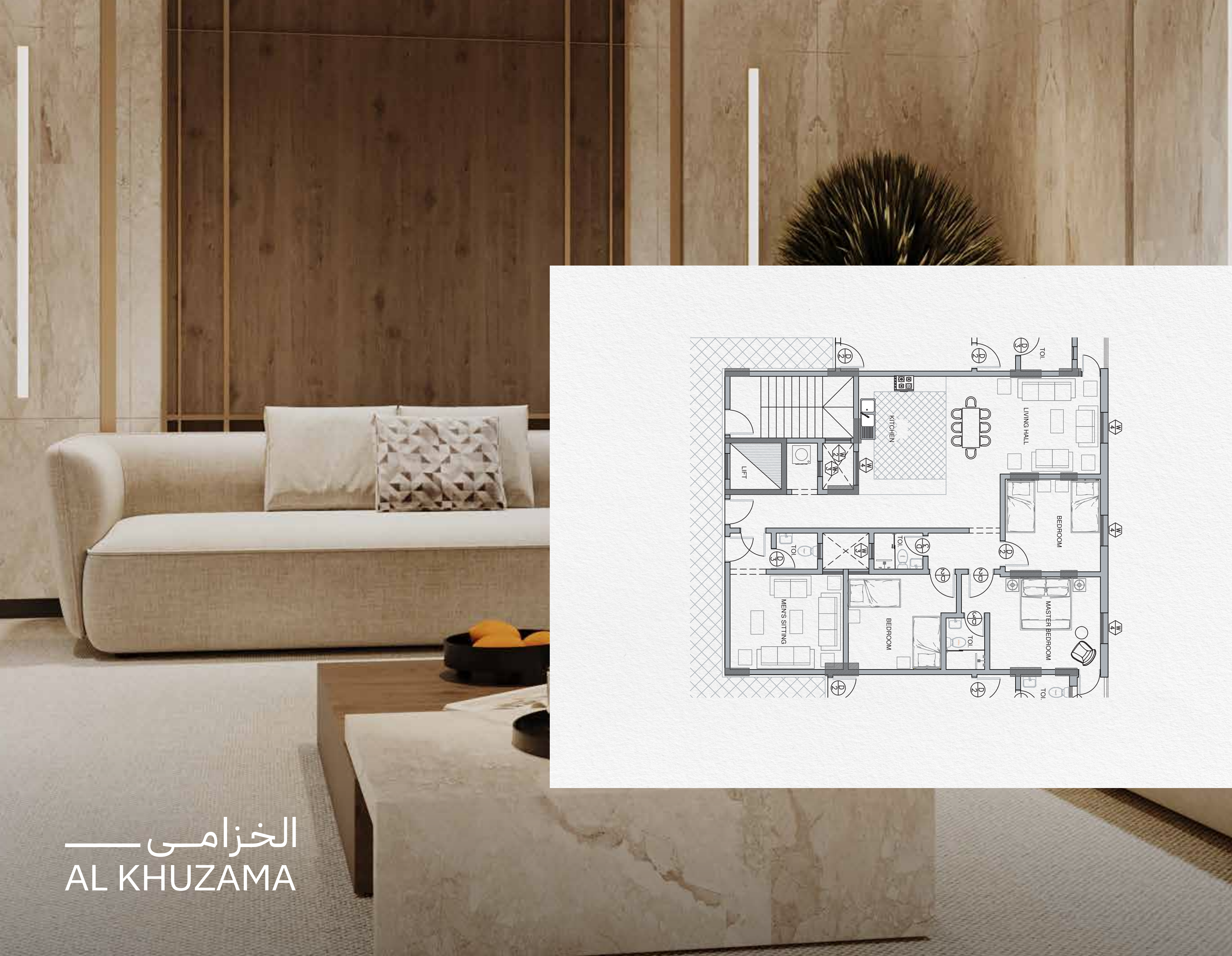




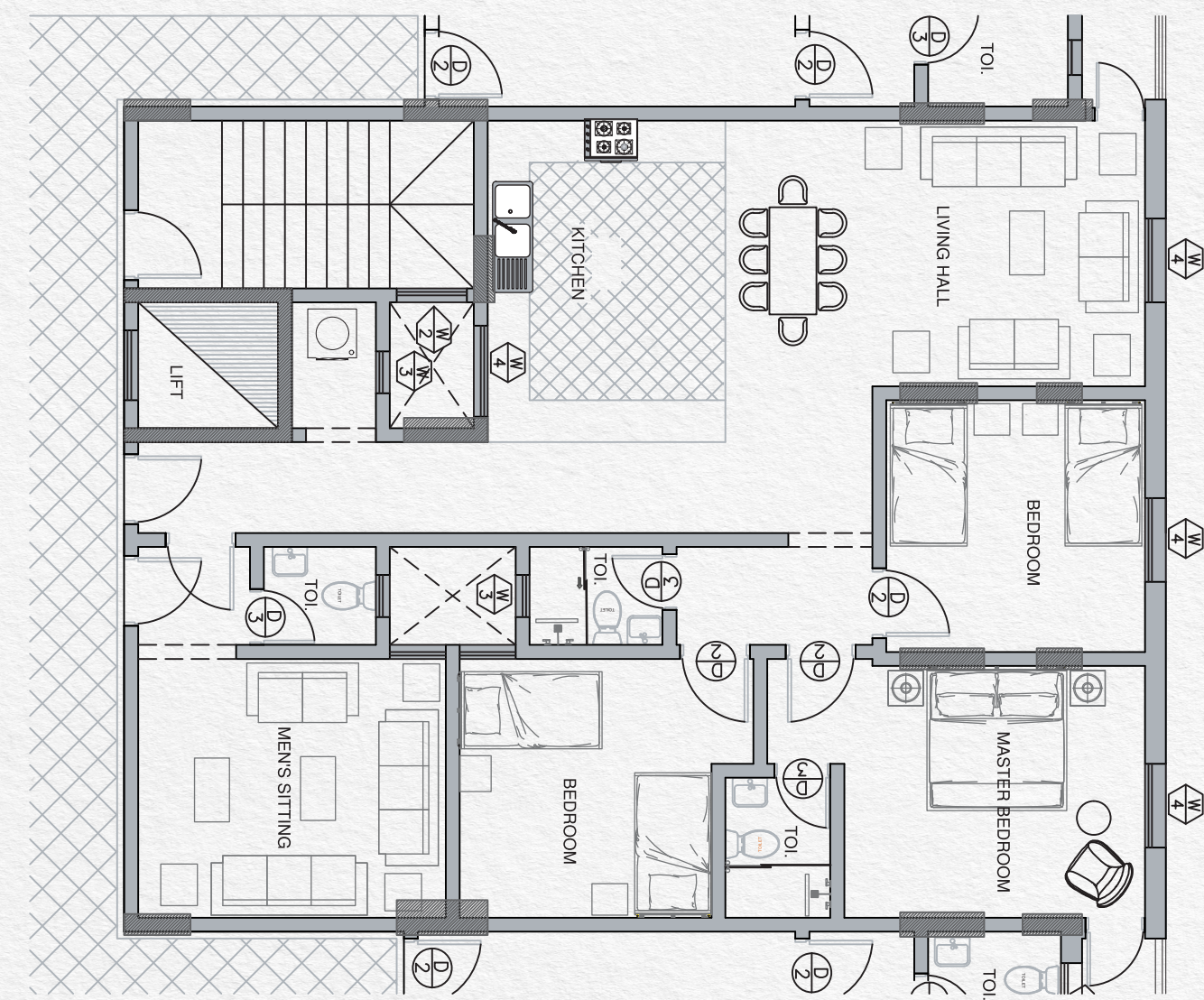
الملحق
المساحة الإجمالية
229.8 م²

الخزامة
AL KHUZAMA



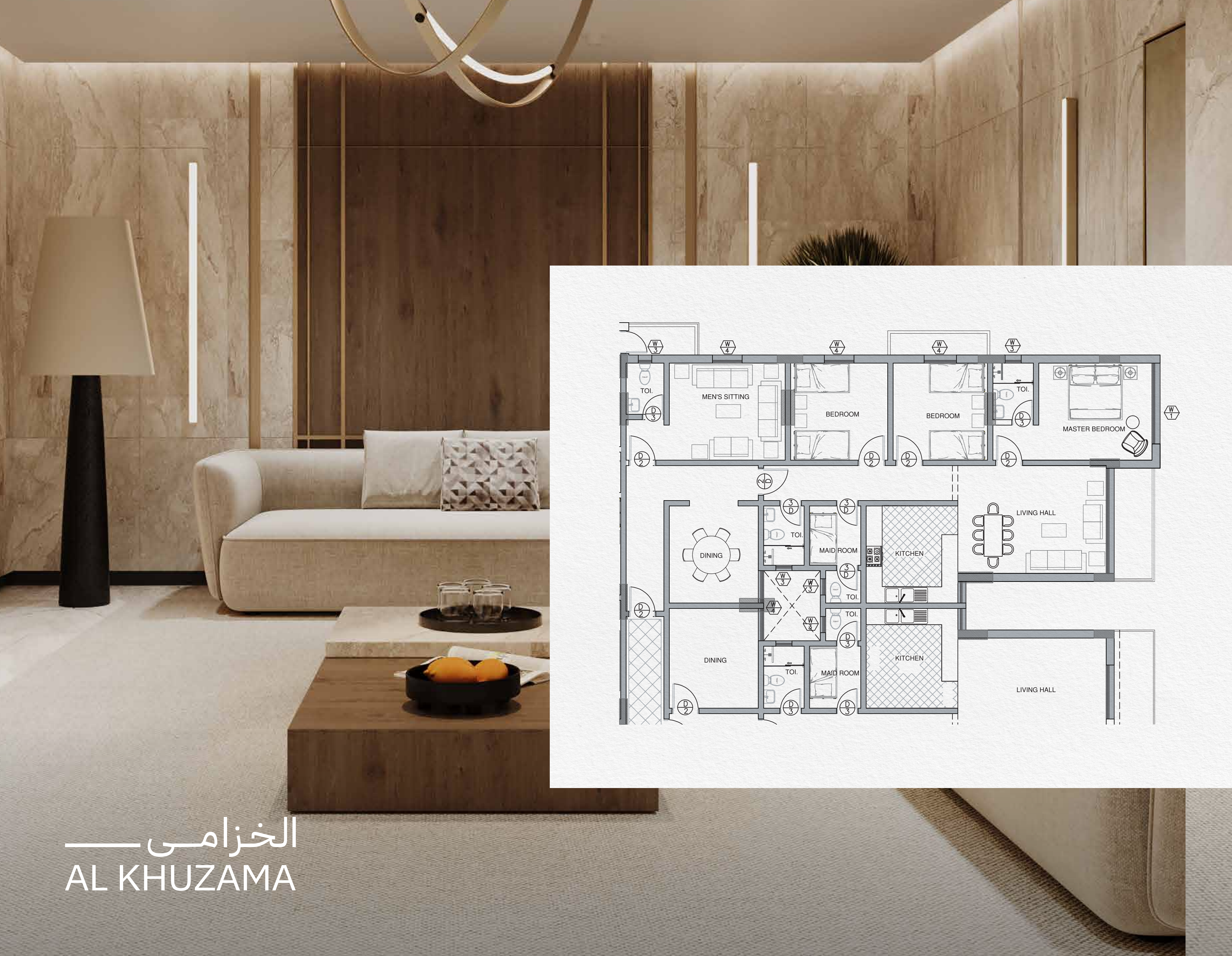


الخزامة
AL KHUZAMA

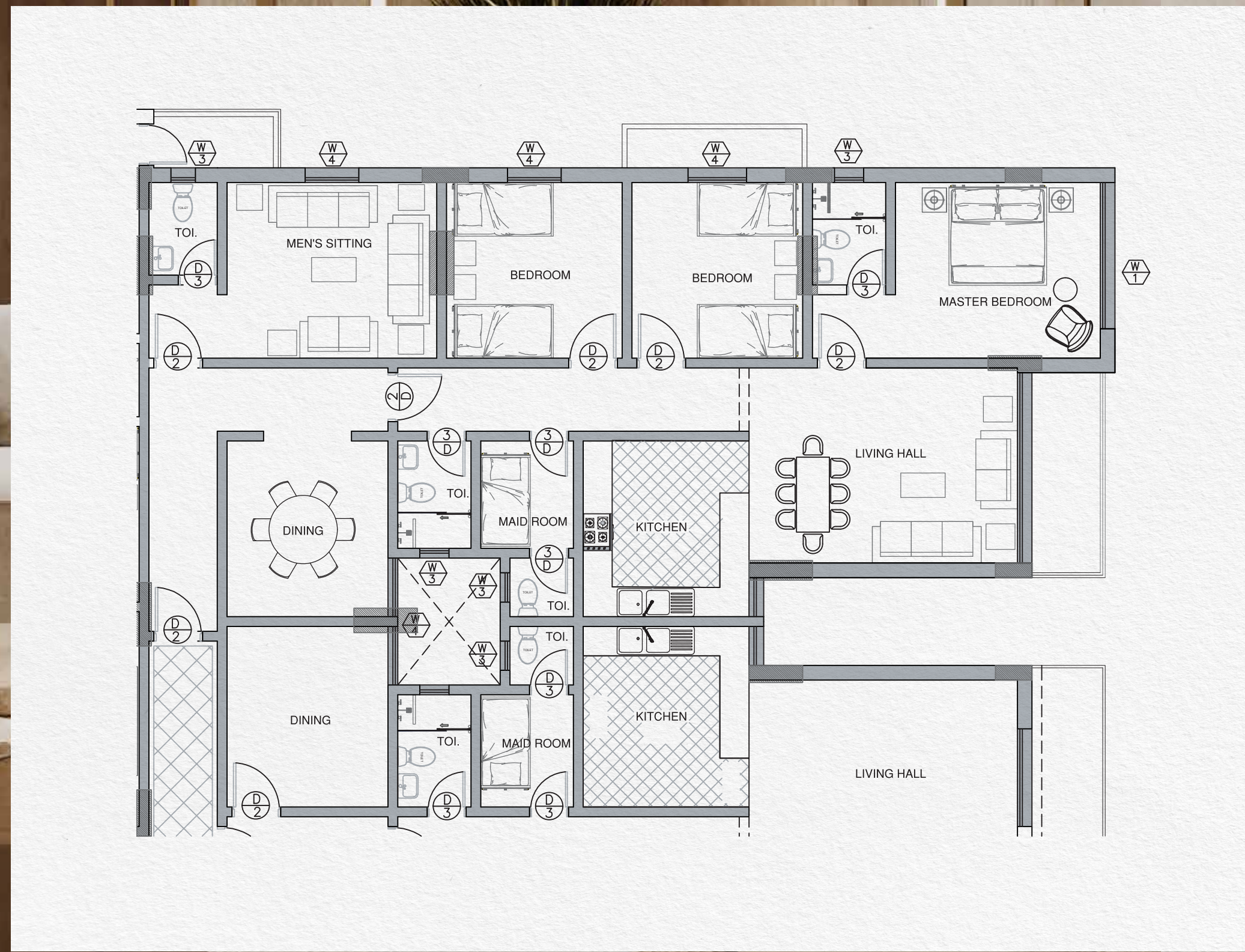


الشقة رقم (٤)
المساحة الإجمالية
154.80 م²

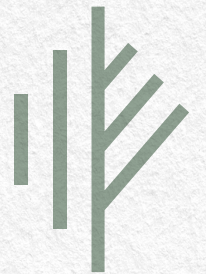




الخزامة
AL KHUZAMA



الشقة رقم (3)
المساحة الإجمالية
177.52 م²





نطور وجرعات المستقبل

الخزامة
AL KHUZAMA





الخزامة
AL KHUZAMA

عن إنماء العقارية

في شركة إنماء العقارية، نحرص على ابتكار مفاهيم عقارية ملهمة، وتطوير بيئات حضرية ذكية، تقدم وحدات سكنية وتجارية ومتعددة الاستخدامات بأفضل المواصفات.

كما نتبنى في إنماء العقارية فلسفة تطوير تلي احتياجات وتطلعات الأجيال المختلفة، عبر الفرص العقارية التي تؤدي لابتكار وجهات ذات قيمة مستدامة وجودة فائقة، تدعم الأنشطة الإنسانية، وتعزز في الوقت ذاته تناغم السكان مع البيئة.

سنظل في إنماء العقارية نسعى دائماً لتجاوز ما هو سائد ومألوف إلى نطاق أكثر إبداعاً من الاستراتيجيات والمفاهيم والأساليب، منطلقين بشغف لا ينضب نحو غد يشرق بروح جديدة.





فكر
في الأفضل دائمًا

الخزامة
AL KHUZAMA

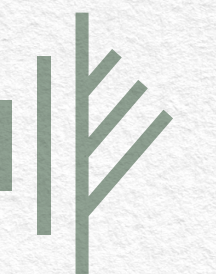




الخزامة
AL KHUZAMA

احجز مسكنك الآن في الموقع الأفضل

تعرف على خياراتك السكنية
مع إنماء العقارية





ENMA
إنماء

المنطقة الشرقية - الدمام - حي الشاطئ

920014266

enmarealty.com

info@enmarealty.com