



ENMA

انماء



روح الغد المشرقة



من نحن

منذ بدايات انطلاقها عام ٢٠١٩ من قلب المنطقة الشرقية في المملكة العربية السعودية، عملت شركة إنماء العقارية ولا تزال على ابتكار مفاهيم عقارية ملهمة، تجسدها من خلال تطوير بيئات حضرية ذكية تقدم وحدات سكنية وتجارية ومتعددة الاستخدامات بأفضل المواصفات.

ينصب اهتمام إنماء العقارية على خلق محيط داعم للأنشطة الإنسانية، يعزز في الوقت ذاته تناغم السكان مع البيئة ويلبي احتياجات وتطلعات الأجيال المختلفة، من خلال تبني مبادئ العمارة المستدامة.

الرسالة

أن نبتكر مجتمعات عصرية لرفع
من جودة الحياة والأعمال ونعزز
رضا العملاء عبر استراتيجيات
وخدمات التطوير العقاري الذكية.

الرؤية

أن نخلق قيمة وحضوراً يتجاوز
العناصر المادية للعقارات، ونسهم
في تشكيل حياة ومستقبل أكثر
إشراقاً وثراءً.

القيم

النزاهة

نعزز الصدق في جميع تعاملاتنا

الاحترام

نعبر عن تقديرنا للأفراد والأفكار

الابتكار

ننظر لمحيطنا بعين جديدة

الرضا

نهتم بالتفاصيل لنرضي عملاءنا

التعاون

نتبادل الخبرات والمصالح لنعزز الإنجاز

الاستدامة

ندعم حيوية المجتمع والبيئة والموارد



معرفة عميقة بالمتطلبات

يعمل فريق إنماء العقارية على دراسة احتياجات العملاء الواقعية واستباق متطلباتهم المستقبلية، للوصول إلى الأفكار العقارية الملائمة لاحتياجاتهم ولتطورات السوق، ومن ثم تطوير عقارات ذات قيمة متصاعدة، وقابلة للتحويل إلى استثمارات مستدامة، تخدم أهدافهم عبر الأجيال، وتجمع بين المزايا السكنية والاستثمارية.

نرسم مساراً أكثر تألقاً للحياة



شغف لا يهدأ

خلال خمسة أعوام حافلة بالعمل والإنجاز، استطعنا في إنماء العقارية الاستجابة لاحتياجات المجتمع السكنية والاقتصادية والتنموية بأساليب ومفاهيم مبتكرة، ساعدتنا على تجاوز التوقعات في الكثير من مشاريع التطوير والخدمات العقارية.

لقد كانت رحلتنا المليئة بالشغف منذ بدايتها عام ٢٠١٩ اختباراً لنفاد رؤيتنا وتطويراً لفعالية قدراتنا، لنعبر مراحل النمو وتكامل الخبرات والشراكات، ونصل اليوم إلى موقع متصدر في قطاع ملئ بفرص النمو والمستجدات والتحديات على أكثر من مستوى.

هكذا تشكلت معالم نجاحنا وتطور خدماتنا العقارية للقطاعات والفئات المختلفة، سكنية كانت أو تجارية أو صناعية أو متعددة الاستخدامات، لتتوسع اليوم عبر انطلاقة جديدة أكثر قوة وتركيزاً على التوجهات والمسارات المستقبلية للتطوير العقاري المستدام والهادف لتعزيز جودة الحياة في المملكة.





نهرج متكامل

في إنماء العقارية نتبنى فلسفة تطوير تعتمد على قواعد عامة تعزز خلق الفرص العقارية التي تؤدي لابتكار مفاهيم حضرية عصرية ذات قيمة مستدامة وجودة فائقة بأقل تكلفة ممكنة من خلال التحكم بعناية في الجوانب الرئيسية لعملية التطوير، بما في ذلك ابتكار وتسويق المفاهيم الحضرية والتمويل والتصميم والبناء وإدارة الممتلكات.

نؤسس

ونوسع الشراكات والعلاقات
مع شركائنا والجمهور

نخطط

لتقليل التكلفة
وتعزيز القيمة

نطور

المنتج المتميز لتجاوز
السائد والمتوقع

ندرس

ونحدد الحاجة السوقية
للمساحات والمواقع بواقعية

نبتكر

مفاهيم عصرية لمنتجات تلي الاحتياجات
وترفع مستوى جودة الحياة

ننسى رؤى الجيل الجديد



كلمة رئيس مجلس الإدارة

إن المستقبل يدعونا لخلق واغتنام المزيد من الفرص، وهذا جوهر الرحلة المقبلة كما نراها نحن في إنماء العقارية من موقعنا في قلب القطاع العقاري بالملكة العربية السعودية، والذي يشهد نمواً سريعاً ونوعياً في كافة المناطق.

يأتي هذا التوسع العقاري للتواصل كمحصلة طبيعية لفعالية المبادرات الحكومية وتغير أذواق المستهلكين والاتجاهات العالية التي باتت تولد فرصاً جديدة، وهذا ما نعمل على الاستجابة له في إنماء العقارية عبر التعرف على احتياجات السوق الحقيقية وابتكار مفاهيم ذات قيمة وأهمية مستدامة.

على أعتاب مرحلة جديدة، نقف اليوم مكملين بإنجازات وخبرات عديدة تمنحنا الشغف والرؤية والقدرات اللازمة لنحلق نحو مدى أوسع. لقد تجاوزنا خلال السنوات الماضية الكثير من التحديات وقدمنا العديد من المنتجات العقارية المميزة لجمهور متعدد الأهداف والمتطلبات، وها نحن نسعى لتجاوز ما هو سائد ومألوف إلى نطاق أكثر إبداعاً من الاستراتيجيات والمفاهيم والأساليب، نحو غد يشرق بروح جديدة.



ENMA

إنماء

حلول عملية لعالم مبتكر

خدماتنا

تطورت خدمات شركة إنماء العقارية من خلال مشاريعها وخبراتها المتعددة لتتحول إلى حلول فعالة وأنشطة متعاضة، تغطي جميع جوانب وعناصر ومتطلبات قطاع التطوير العقاري، وتعكس رؤيتها وأهدافها المستقبلية الطموحة، عبر إستراتيجيات ونظم مدروسة، تترجم المفاهيم الابتكرة إلى واقع ملموس متناغم مع ثقافة وبيئة المجتمع.

تطوير الأراضي

تعمل شركة إنماء العقارية على تطوير وإعادة تقسيم الأراضي الكبيرة بما يتناسب مع احتياجات المنطقة والمجتمع، بهدف تعزيز التنمية وتحسين جودة الحياة، وتلبية الاستخدامات والاحتياجات المختلفة.

كما يشمل عمل إنماء تطوير وتقسيم الأراضي إلى قطع مناسبة لبناء وحدات سكنية من منازل وفلل إلى مباني سكنية متعددة الوحدات، والتطوير التجاري الذي يركز على خلق مساحات مناسبة للأعمال التجارية مثل المباني المكتبية ومراكز البيع بالتجزئة والمجمعات الصناعية.

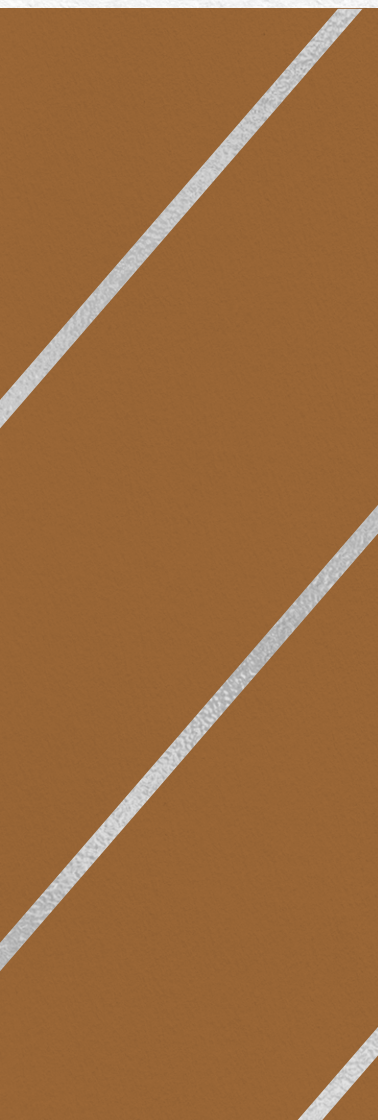
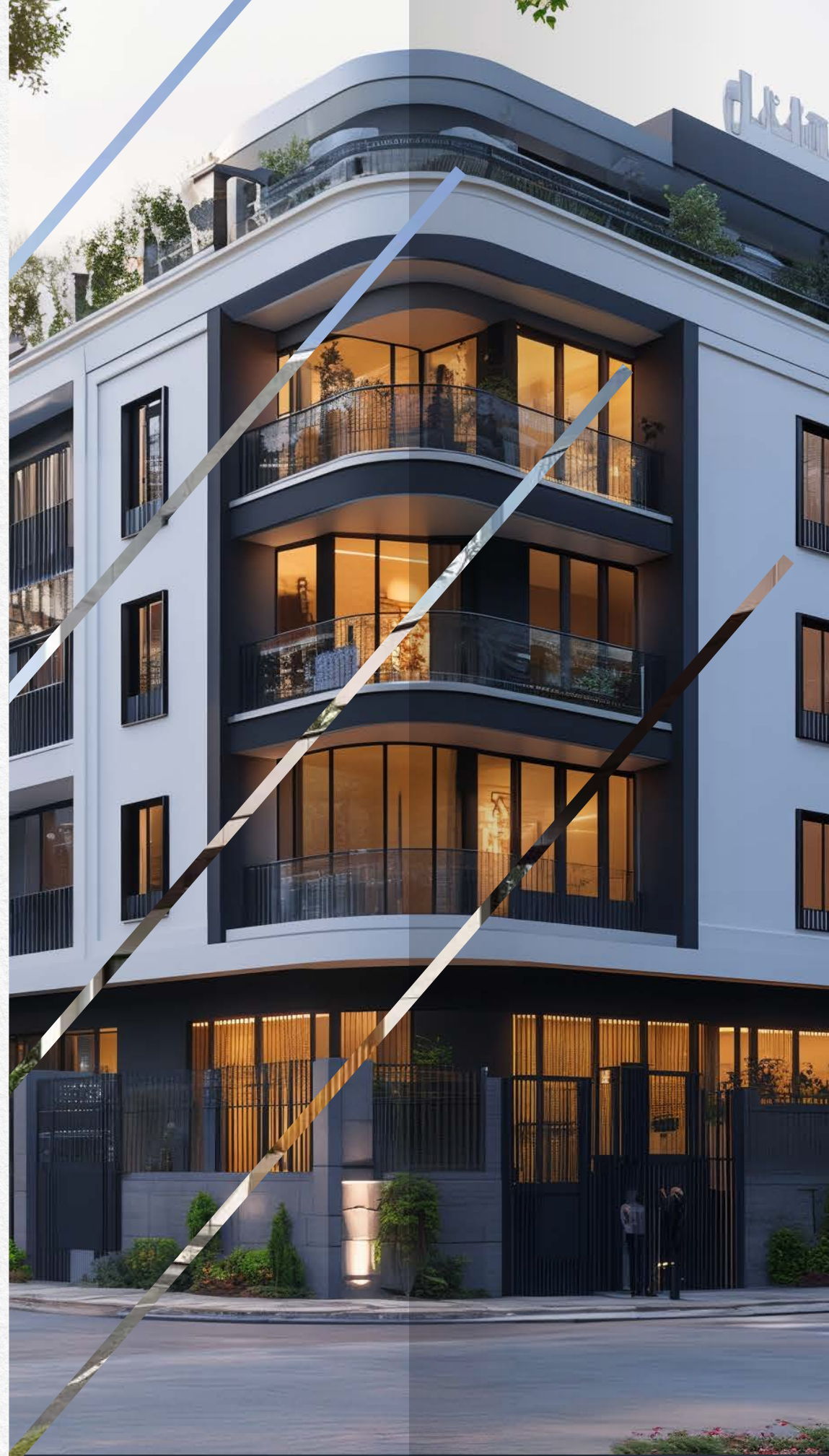
هناك أيضاً التطوير متعدد الاستخدامات الذي يحقق التناغم المتوازن بين الأراضي السكنية والتجارية والترفيهية ضمن مفهوم واحد لخلق بيئة حضرية أكثر تكاملاً واستدامة. بالإضافة إلى ذلك، تسعى إنماء العقارية إلى تعزيز التنمية المستدامة للأراضي بتخفيف الأثر البيئي للتنمية ودمج عناصر التصميم الصديقة للبيئة والحفاظ على الطبيعة وترشيد الموارد.



تطوير البنية الفوقية السكنية

بمفاهيم عقارية سكنية مبنية على التناغم بين قيم وثقافة المجتمع وبين أساليب الحياة العصرية المليئة بالأنشطة والمساحات الوظيفية والترفيهية، تعزز شركة إنماء العقارية جودة الحياة بما تقدمه وجهاتها السكنية المتكاملة وتصاميمها المعاصرة في أهم المواقع وأكثرها تميزاً.

تبتكر إنماء العقارية مجتمعات وضواحي بأعلى معايير الجودة وتقدم أفضل مقومات الحياة للعائلات السعودية في محيط آمن يضم أحدث الخدمات والمرافق، بما في ذلك المساجد والمدارس ورياض الأطفال والمحلات التجارية ومرافق الرعاية الأولية، بالإضافة إلى الملاعب الرياضية والمنتزهات.



تجسيد متناغم لاختلاف المتطلبات



مجتمعات حيوية 1380 عائلة في مسكنها العصري

مع إنماء العقارية، ستجد أكثر الوجهات والأفكار العقارية ابتكاراً وانسجماً مع استخداماتها التي صممت لتلبية متطلباتها بأفضل المعايير، على يد فريق ينطلق إلى أبعد مدى بروح الغد.

اكتشف ما تقدمه إنماء العقارية ضمن أكثر من 1380 وحدة سكنية في مجتمعات تنبض حيوية وسعادة، ومجمعات تجارية توفر أحدث تجارب التسوق والترفيه والخدمات، ومراكز أعمال تعزز آفاق المستقبل لرواد الأعمال والصناعة.

حياة عصرية بجودة استثنائية

انطلاقاً من التزامنا في إنماء العقارية بتوجيه جميع أنشطتنا نحو استدامة المجتمع والبيئة، نعمل على ابتكار مفاهيم عقارية سكنية تعزز جودة أنماط الحياة، بأفكار وأساليب عصرية تمنح جميع الأجيال مقومات الرفاهية الجسدية والعقلية والاجتماعية الكاملة، في أجواء من التناغم والتكامل مع الطبيعة بجميع أشكالها.

برج إنماء الخزامى

المدينة: الخبر

عدد الوحدات: 54

المساحة: 11,711 م²

في حي الخزامى أحد أهم وأجمل أحياء الخبر يرتفع برج الخزامى السكني مطلاً على أهم شوارع المدينة القريبة من البحر بواجهاته البديعة وتصميمه الأنيق، ليقدم أسلوب حياة عصرية متكاملة في مفهوم عقاري مبتكر يضم 54 وحدة سكنية ذات مواصفات فاخرة، بمساحة إجمالية تصل إلى 10,711 متر مربع، في موقع مهم، ومحيط حيوي يزخر بالخدمات المتميزة، يتسم بالهدوء والألفة والرقي.

برج إنماء الجوهرة

المدينة: الدمام

عدد الوحدات: 87

المساحة: 21,457 م²

يلبي برج إنماء الجوهرة عبر 87 وحدة سكنية غاية في الرقي والرحابة تطلعات المواطنين في المملكة نحو تملك مسكن بأحدث المواصفات والتجهيزات، في واحد من أهم وأحدث الأحياء السكنية في منطقة الكورنيش بمدينة الدمام، والتي تتميز بنيتها التحتية المتكاملة والمتطورة، وبقرتها من أهم وأرقى معالم ووجهات المنطقة الشرقية.

أبراج إنماء الشاطئ

المدينة: الدمام

عدد الوحدات: 22

المساحة: 67,400 م²

(---عدد الأبراج) برجاً سكنياً عصرياً في حي الشاطئ، أحد أهم وأرقى أحياء الدمام وأقربها للكورنيش، صممت لتقدم 22 وحدة سكنية ذات تفاصيل عصرية فاخرة ضمن نمط حضري متميز، ولتمنح ساكنيها فرصة الاستمتاع بمزيج فريد من الحداثة والخدمات المتكاملة، في قلب المنطقة الترفيهية والتجارية في مدينة الدمام.

نتجاوز التوقعات بالتميز



سياسات الحوكمة

نسعى في شركة إنماء العقارية للمحافظة على الإدارة الاحترافية في كافة عملياتنا ومعاملاتنا، من خلال الحرص على تطبيق السياسات العامة والآليات والممارسات المبنية على الشفافية والمشاركة والمساءلة وسيادة القانون. كما نسعى إلى تحقيق أقصى درجات الكفاءة للوصول بالسياسات والخدمات إلى التميز في الفعالية والجودة وتحقيق رضا العملاء.



المبادرات

في إنماء العقارية نحرص دائماً على تعزيز مبدأ الانسجام والتوازن في كل ما نقدمه للعملاء والمجتمع ولفريقنا المتألق، عبر إطلاق المبادرات المجتمعية والداخلية التي تستجيب للعديد من المتطلبات المادية والإنسانية، وتسهم في تجسيد رؤيتنا وتحقيق أهدافنا الاستراتيجية في إطار يعزز التواصل والتناغم بين جميع أصحاب المصلحة.

مبادرات داخلية

نطور ثقافة العمل

المبنية على الاحترام والتحفيز والاستماع للجميع في الفريق

نرفع نسب التوطين

باستقطاب الكفاءات السعودية في كافة المجالات

ننمي المهارات والتخصصات

لدى الفريق بمنح الجميع الفرص التدريبية والمهنية للترقي ورفع مستوى الأداء والجودة

مبادرات مجتمعية

نعزز جودة الحياة

ونحسن فعالية المرافق العامة

نحمي البيئة وندعم الصحة

في المجتمعات التي نعمل بها

نحافظ على الثقافة والتاريخ

عبر جميع قراراتنا وتصاميمنا ومشاريعنا

نرسخ قيم الجمال والأنسنة

في جميع الوجهات التي نعمل على تطويرها



شركاء النجاح

شكّل معنا المستقبل



نرحب بتواصلك
لنرسم معالم وجهتك
العقارية الجديدة

@Enmarealty





C.R. : 2050127581
www.enmarealty.com

T. 920014266
E. info@enmarealty.com

المنطقة الشرقية
الدمام - حي الشاطئ