



ENMA

إنماء

برج إنماء الجوهرة



محيط يجمع أسباب السعادة



ENMA
إنماء



حيث تلتقي الفخامة بجمال البحر
تجربة سكنية تلهم الروح وتنعش
الحياة إطلالات خلابة ، راقية
ورفاهية تضيء سحراً على كل لحظة



أسلوب حياة

الدمام , مدينة نابضة بالحياة تجمع بين جمال
البحر وراحة العيش العصري , حيث
تتمتع بإطلالات بحرية رائعة وقربها
من المعالم السياحية المميزة. هنا , تتناغم
رفاهية السكن مع سحر الطبيعة
والترفيه, لتقدم تجربة حياة متكاملة ومثالية



ENMA

إنماء





ENMA
انماء



برج انماء الجوهرة

في حي الجوهرة احد أهم و أجمل
أحياء الدمام يرتفع برج انماء الجوهرة
مطراً على أهم شوارع المدينة
بإطلالة بحرية بديعة و إطلالة
على دوار ميدان الواحة
يقدم برج انماء الجوهرة
أسلوب حياة عصرية متكاملة
في مفهوم عقارى مبتكر يضم ٨٧
وحدة سكنية ذات مواصفات فاخرة
بمساحة اجمالية تصل إلى ٢١,٤٥٧ متر
مربع , في
موقع مهم ومحيط حيوي
يزخر بالخدمات المتميزة
ويتسم بالهدوء والألفة والرقي



د. ٢٠٢٢



87 وحدة سكنية



87 موقفاً للسيارات



5 مصاعد



5 نماذج



7 أدوار



مساحات راحة تصل
الى 240 متر



موقع جذاب



ENMA
إنماء

مميزات المشروع



مركز أعمال



مجلس زوار



أنظمة أمنية



جلسات مطلة
على البحر



مكيف بالكامل



صالة ألعاب
أطفال



دخول ذكي





غرفة عامة



إمدادات فايبر



مدخل خاص
لذوي الهمم



أبواب إلكترونية



موقف خاص
لكل شقة



نظام مكب
نفايات



منطقة غسل



ENMA
إنماء

ضمانات المشروع

العزل المائي والحراري 

10 سنوات

المصاعد 

10 سنوات

تأمين ملاذ 

10 سنوات

الألمونيوم 


سنة

الأبواب 

سنة

الدھانات 

سنة

إلكتروميكانيك 

سنة



ENMA

إنماء



شرفة .. ليس لها مثيل

اكتشف روعة الحياة مع شرفة مُطلّة على البحر تجمع بين جمال الطبيعة وهدوء الأجواء

استمتع بلحظات استرخاء مع نسيمات البحر المنعشة وإطلالات تُضفي على يومك شعوراً بالصفاء

مصممة خصيصاً لتكون ملاذاً لسكان المبنى حيث الجمال والهدوء يلتقيان



ENMA
إنماء



لحياة
تستحقها



ENMA
إنماء

الجوهرة AL JAWHARA

عزز مكانتك بإختيار موقعك

ستكون في المكان والوقت المناسبين لك دون تعقيد، حينما تجعل برج انماء الجوهرة مسكنك الذي تنطلق منه كل يوم، سواء إلى عملك أو مدارس أبنائك أو دوائر الخدمات ووجهات التسوق والترفيه المفضله لديك



أقرب المعالم

جامعة الإمام
عبدالرحمن فيصل



10 دقيقة

فندق
الإنتركونتيننتال



5 دقيقة

مشروع سيغن



2 دقيقة

إثراء



21 دقيقة

الخبر



19 دقيقة

مركز الملك
عبدالله الحضاري



11 دقيقة

الأسواق والمستشفيات القريبة

مستشفى المانع

الدانوب

دارين مول

مستشفى تداوي

التميمي

الشاطئ مول

مستشفى الروضة

بنودة

مارينا مول



8 دقائق



5 دقائق



5 دقائق



اختر تفاصيل مسكنك

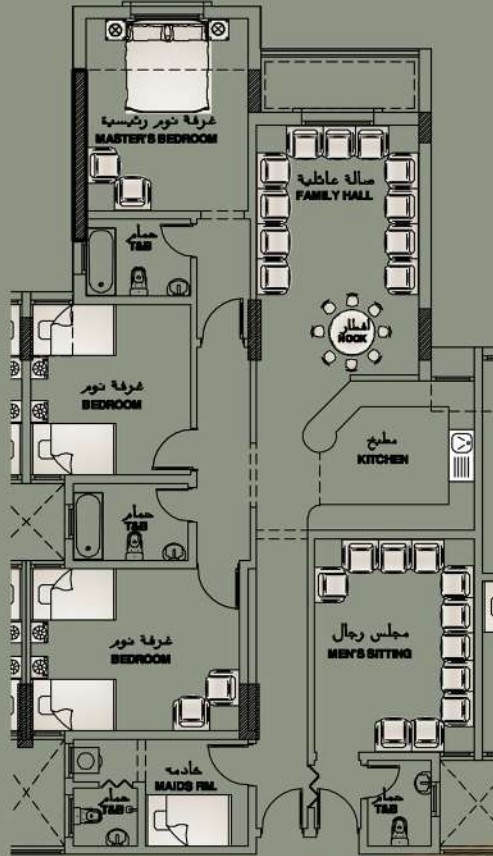
ركن لكل ذكرى

من وحي احتياجاتك ومتطلباتك، تم تصميم وحدات برج إنماء الجوهرة بأعلى معايير الرفاهية في سبيل تعزيز جودة حياتك

اكتشف رحابة المساحات و أناقة التفاصيل في كل وحدة سكنية وفي كل زاوية منها لأنها أهدت لتضم بين جوانبها كل ذكرى جميلة في حياة العائلة

يضم برج انماء الجوهرة عدة خيارات بمساحات وعدة نماذج مختلفة تناسب جميع متطلباتك

185 M²



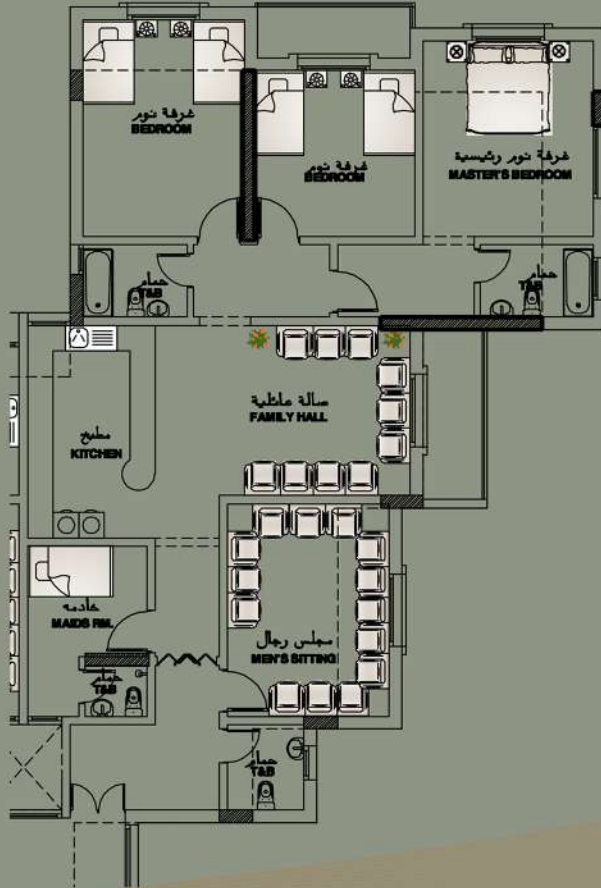
نماذج المخططات

مخطط شقة A



ENMA
إنماء

198 M²



نماذج المخططات

مخطط شقة B



ENMA
إنماء



نطور وجهات المستقبل



فكر
في الأفضل دائماً



عن إنماء العقارية

في شركة إنماء العقارية، نحرص على ابتكار مفاهيم عقارية ملهمة، وتطوير بيئات حضرية ذكية، تقدم وحدات سكنية وتجارية ومتعددة الاستخدامات بأفضل المواصفات

كما تبني في إنماء العقارية فلسفة تطوير تلبي احتياجات وتطلعات الأجيال المختلفة، عبر الفرص العقارية التي تؤدي لابتكار وجهات ذات قيمة مستدامة وجودة فائقة، تدعم الأنشطة الإنسانية، وتعزز في الوقت ذاته تناغم السكان مع البيئة

سنظل في إنماء العقارية نسعى دائماً لتتجاوز ما هو سائد ومألوف إلى نطاق أكثر إبداعاً من الاستراتيجيات والمفاهيم والأساليب، منطلقين بشفاف لا ينضب نحو غد يشرق بروح جديدة

شركاؤنا





احجز مسكنك الآن
في الموقع الأفضل

تعرف على خياراتك السكنية
مع إنماء العقارية



المنطقة الشرقية - الدمام - حي الشاطئ

enmmarealty.com

info@enmmarealty.com

9 2 0 0 1 4 2 2 6 6